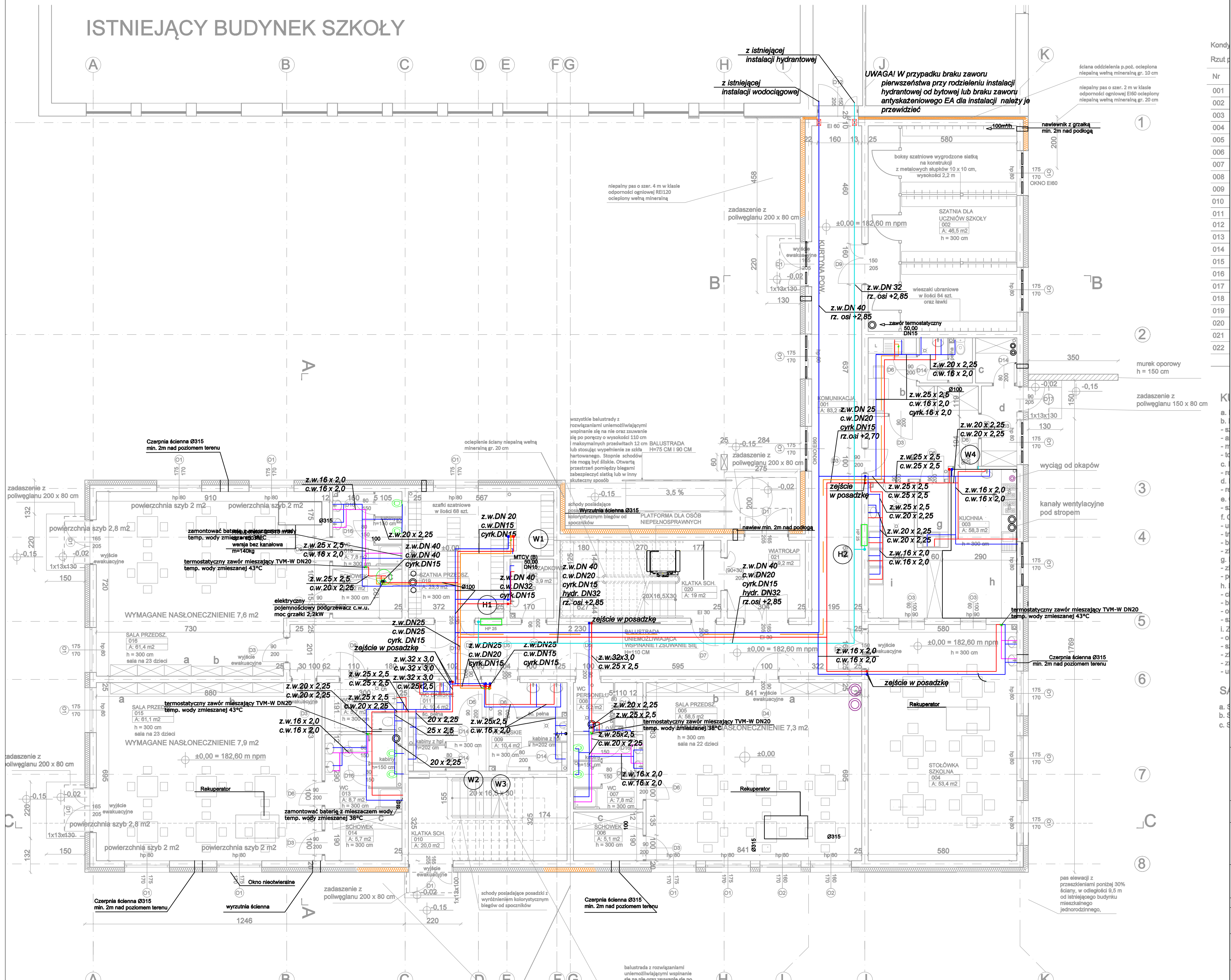


# ISTNIEJĄCY BUDYNEK SZKOŁY



## LEGENDA:

- kanalizacja sanitarna pod stropem
- kanalizacja sanitarna w posadzce
- instalacja wody ciepłej
- instalacja wody cyrkulacyjnej
- instalacja wody zimnej
- instalacja hydrantowa

przeście p.poż. w uszczelnieniu p.poż.

- dla przewodów stalowych - przeście p.poż. zaprawa +masa

W przypadku braku pewności co do przegród p.poż. należy skonsultować się z architektem.

punkt węzłowy kanalizacji sanitarnej

punkt węzłowy kanalizacji technologicznej

KS1 pion kanalizacji sanitarnej

TK1 pion kanalizacji technologicznej

W1 pion wodociagowy

h1 pion hydrantowy

## Uwagi:

Poziomy oraz pionowy instalacji wodociagowej zaprojektowano ze stali ocynkowanej wg PN-H-7400:1998.

Przewody w bruzdach zaprojektowano z rur wielowarstwowych połączonych zaprasowywanych.

Podeścia do przyborów sanitarnych wykonać średnicą Ø16x2,0.

Nie dopuszcza się prowadzenia poziomych podejść do przyborów w ścianach konstrukcyjnych.

Rzędne kanalizacji podano względem punktu 0.00 budynku oraz spodu rury kanalizacyjnej.

Zabudowy przewodów prowadzonych pod stropem oraz pionów - wg proj. architektury.

Nazwa inwestycji: ROZBUDOWA BUDYNKU ZESPOŁU SZKÓŁ W GNIEWCZYŃNY ŁAŃCUCIEK WRAZ Z REALIZACJĄ WEWNĘTRZNYCH INSTALACJI: WOD.-KAN., C.O., GAZ, WENTYLACJI MECHANICZNEJ I ELEKTRYCZNEJ, PRZEBUDOWA ZEWNĘTRZNYCH INSTALACJI: WODOCIĄGOWEJ I KANALIZACYJNEJ ORAZ PRZENIESIENIEM STACJI TRANSFORMATOROWEJ		Etap: projekt techniczny	
Inwestor: GMINA TRYNKA, TRYŃCA 127, 37-204 TRYŃCA		Branża: sanitarna	
Adres inwestycji: GNIEWCZYŃNA ŁAŃCUCIA 608, 37-203 GNIEWCZYŃNA ŁAŃCUCIA, DZ. NR 3692, 3715 OBR. 0002 GNIEWCZYŃNA ŁAŃCUCIA, JEDN. EW. 181408_2, IDENTYFIKATOR DZIAŁKI: 181408_2.0002.3692, 181408_2.0002.3715		Data: 01.10.2021 r.	
Wykonawca: Biuro Projektów Audytów i Analiz Sp. z o.o. ul. Zemborszycka 53 20 - 445 Lublin tel.664 - 566 - 191			
Funkcja	Imię i Nazwisko	Uprawnienia	Podpis
Projektant	mgr inż. Iwona Frączek	LUB/0157/PWBS/20	
Sprawdzający	mgr inż. Grzegorz Orzeł	LUB/0384/PWBS/15	
Nazwa rysunku	Instalacja wodociągowa – Rzut parteru	Skala 1:100	Nr rysunku WK1